



*earning every day-ahead your trust  
stepping forward to the future*

operatorul pieței de energie electrică și de gaze naturale din România

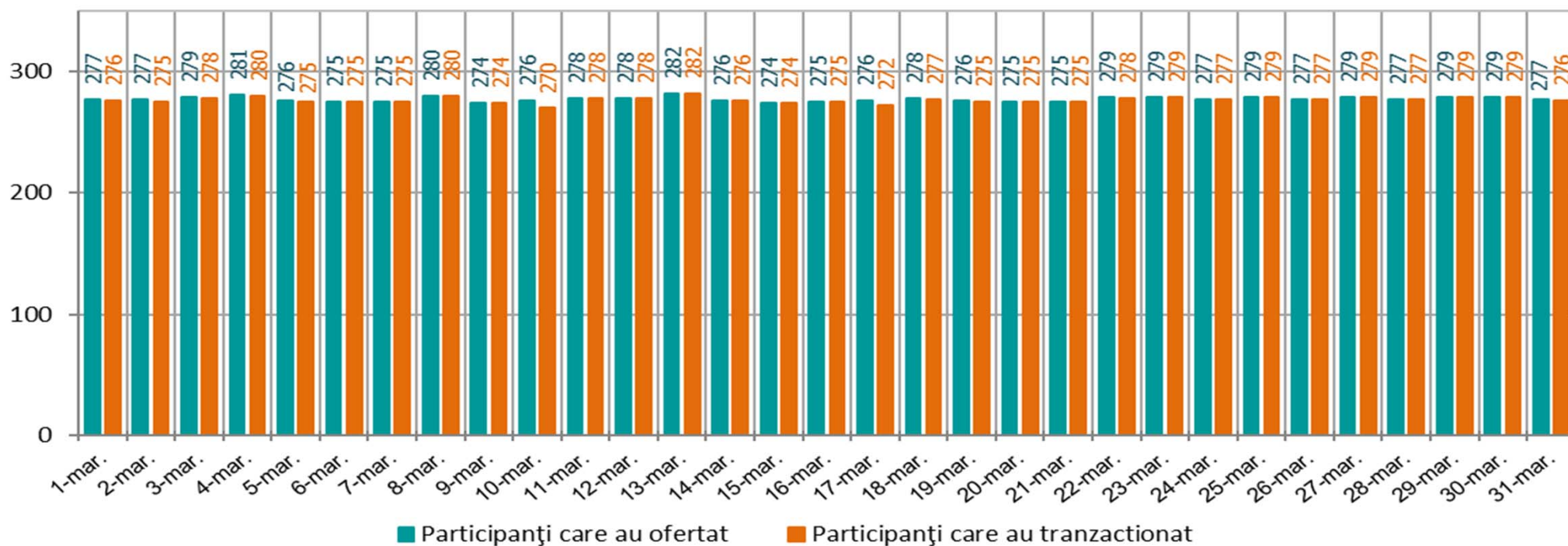


# **Funcționarea Pieței pentru Ziua Următoare**

## **în perioada 01 – 31 martie 2019**

## Numărul de participanți care au oferit și tranzacționat pe PZU în perioada 01 – 31 martie 2019

[nr. participanți]

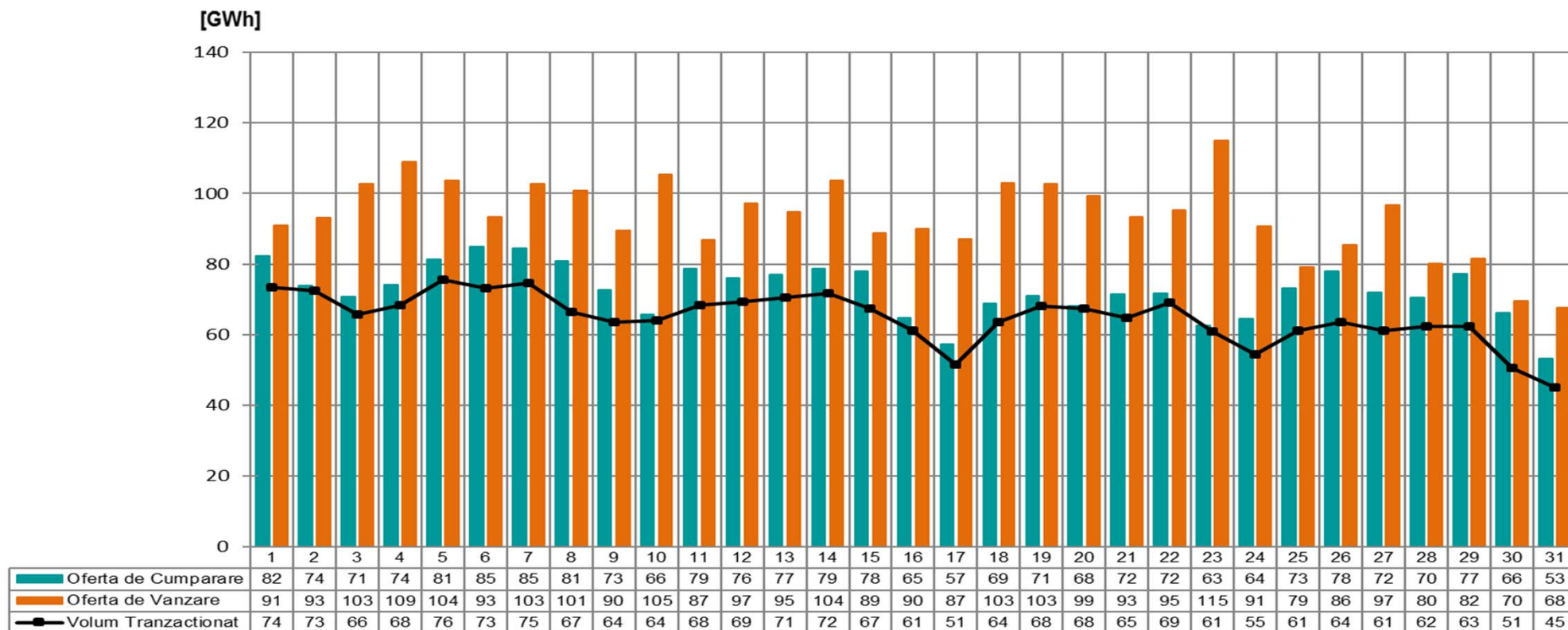


Nr. maxim al participanților care au oferit = 282

Nr. mediu al participanților care au oferit = 277

Nr. mediu al participanților care au tranzacționat = 277

## Volumele zilnice de energie electrică oferitate și tranzacționate în perioada 01 – 31 martie 2019



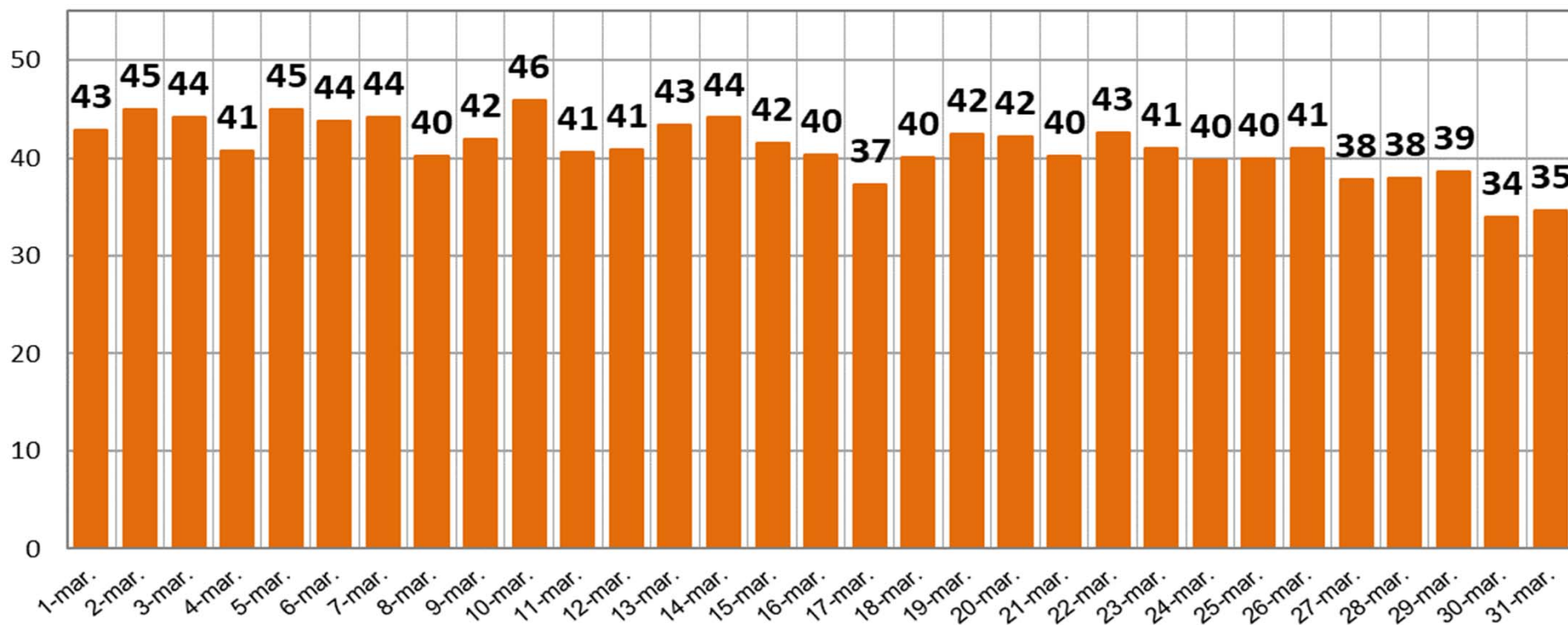
**Volumul ofertelor de cumpărare = 2.251 GWh**

**Volumul ofertelor de vânzare = 2.900 GWh**

**Volumul total tranzacționat = 2.013 GWh**

## Ponderea zilnică a tranzacțiilor pe PZU în prognoza consumului intern în perioada 01 – 31 martie 2019

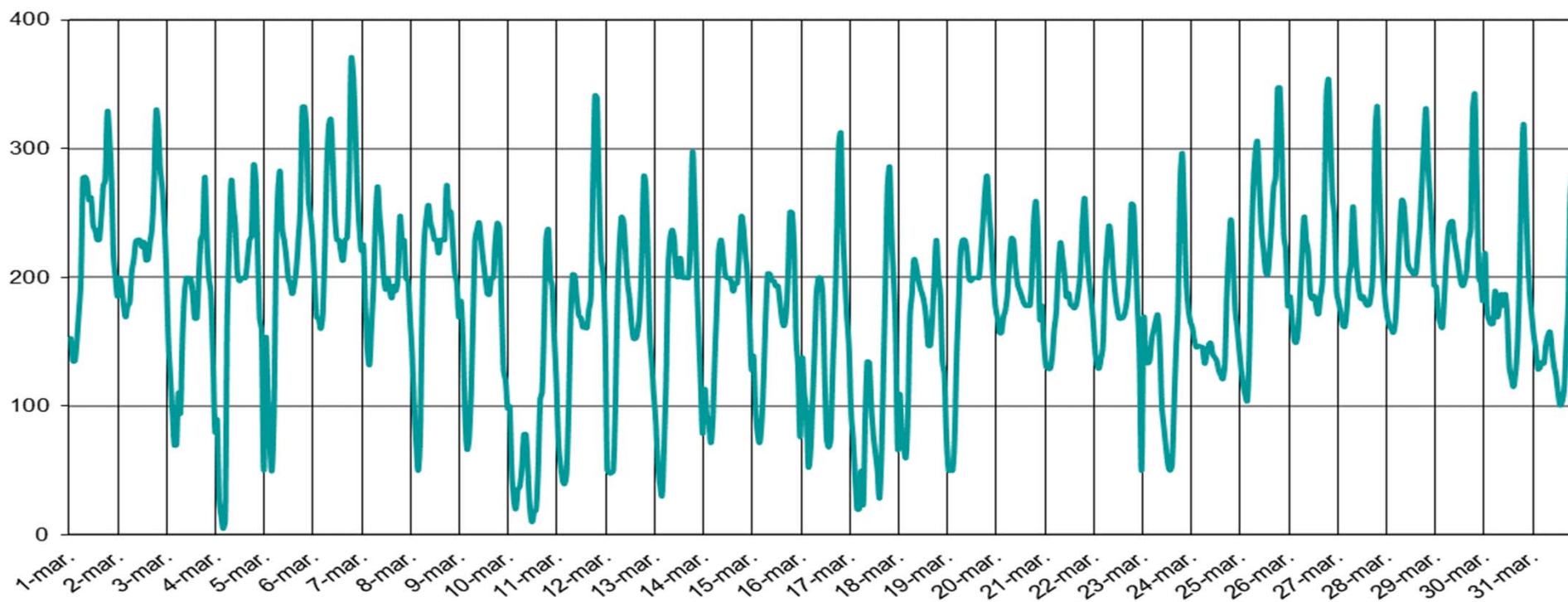
[%]



Ponderea medie = 41,2%

## Prețul de Închidere a Pieței în perioada 01 – 31 martie 2019

[LEI/MWh]

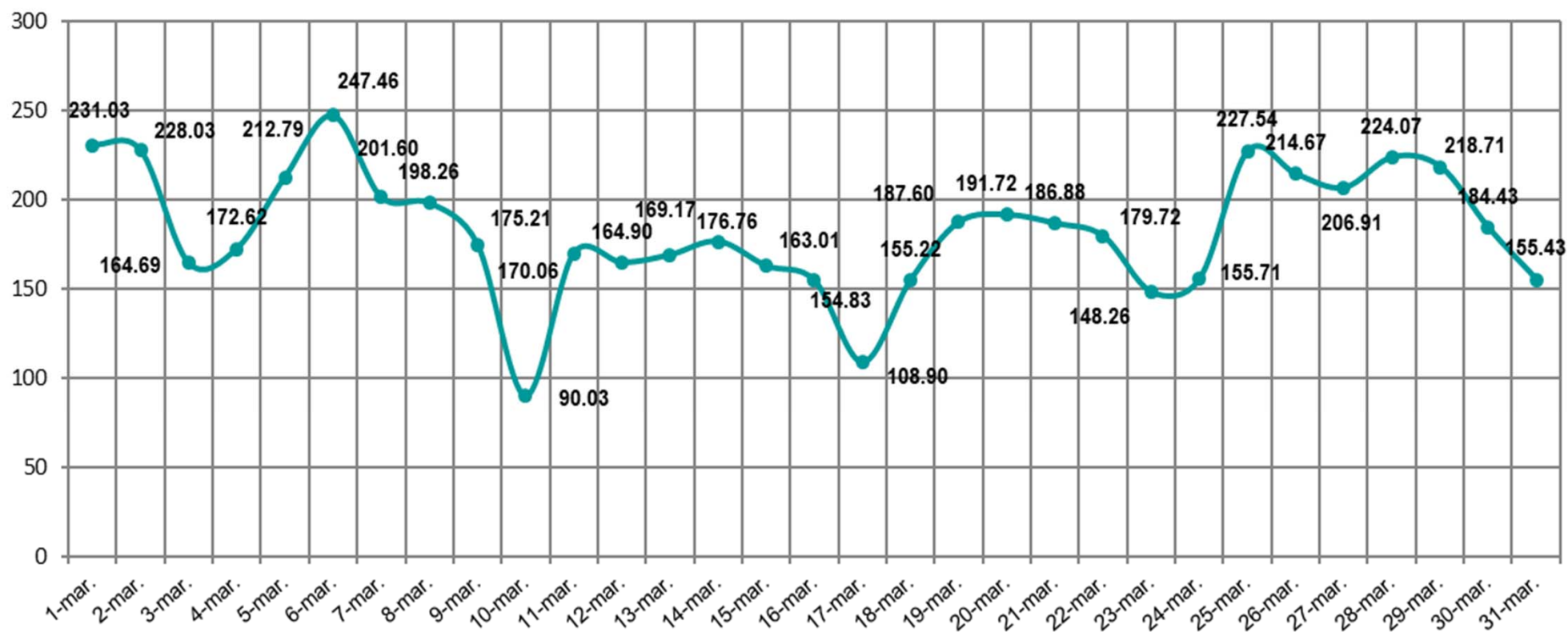


**PIP max. = 369,49 lei / MWh**

**PIP min. = 4,82 lei / MWh**

## Prețul de Închidere a Pieței (medie zilnică aritmetică) realizat în perioada 01 – 31 martie 2019

[LEI/MWh]

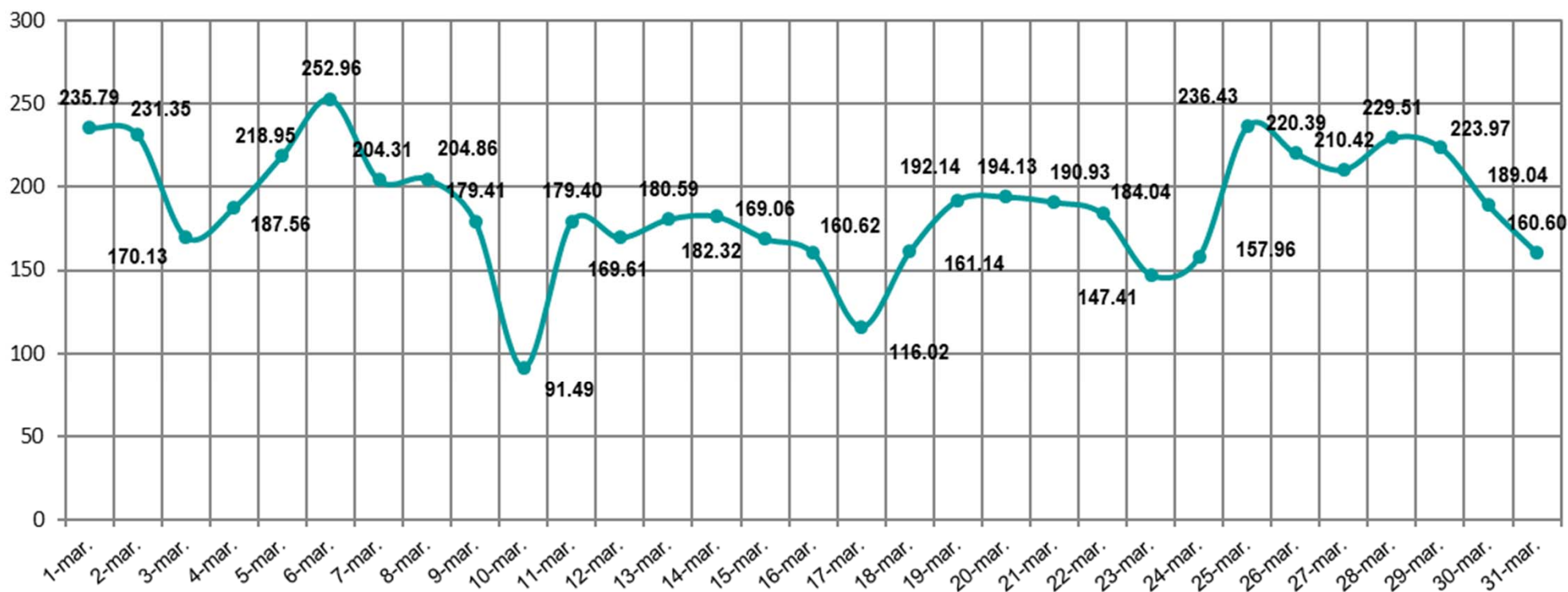


PIP mediu aritmetic = 182,78 lei/MWh



## Prețul de Închidere a Pieței (medie zilnică ponderată) realizat în perioada 01 – 31 martie 2019

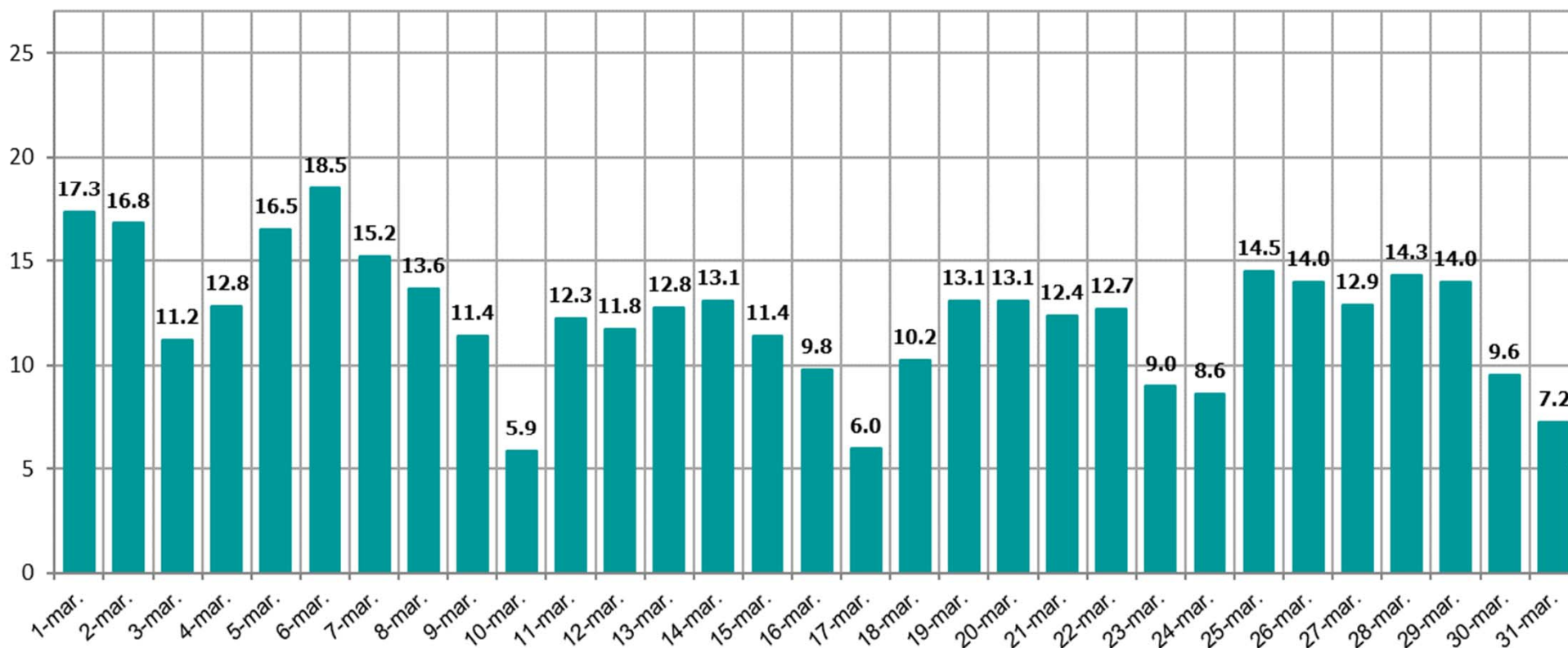
[LEI/MWh]



PIP mediu ponderat = 189,77 lei / MWh

## Evoluția zilnică a volumelor valorice tranzacționate în perioada 01 – 31 martie 2019

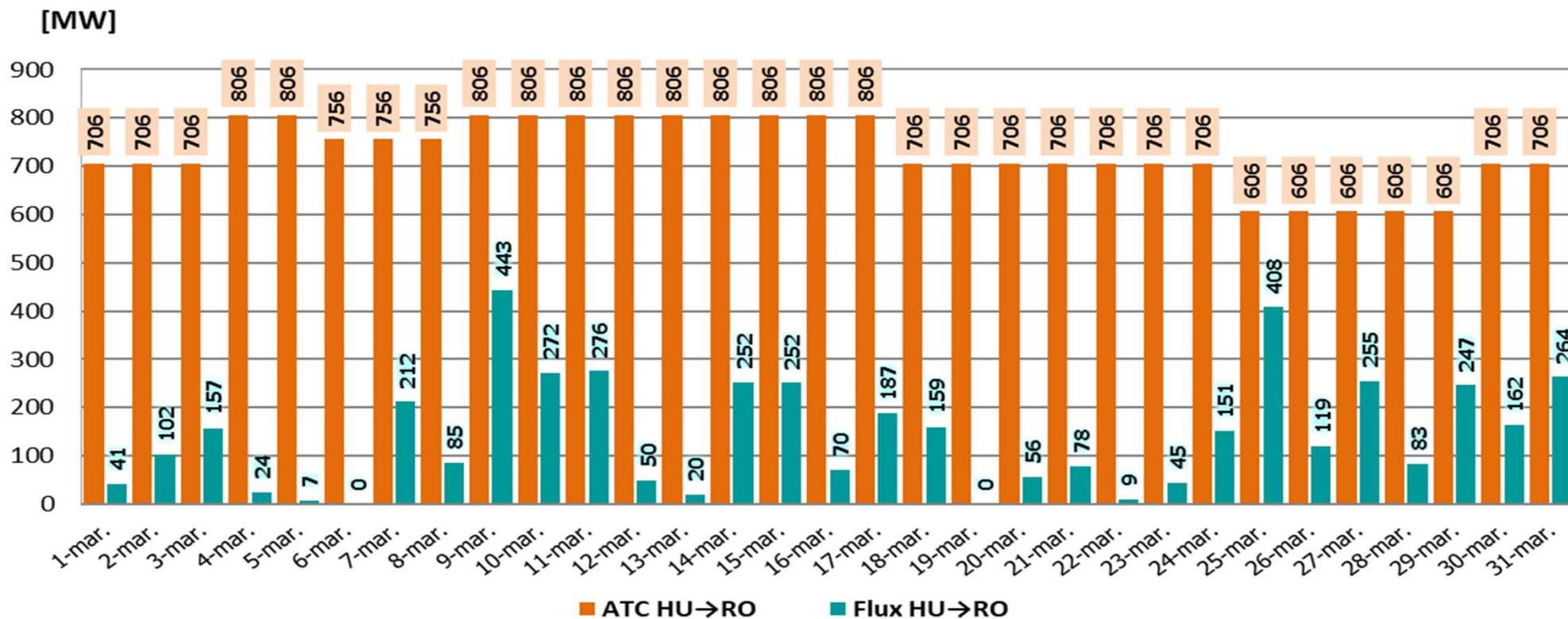
[mil. LEI]



**Volum valoric total tranzacționat = 382,01 mil. Lei**



## ATC și fluxuri de energie pe sensul HU→RO Valori medii orare în perioada 01 – 31 martie 2019

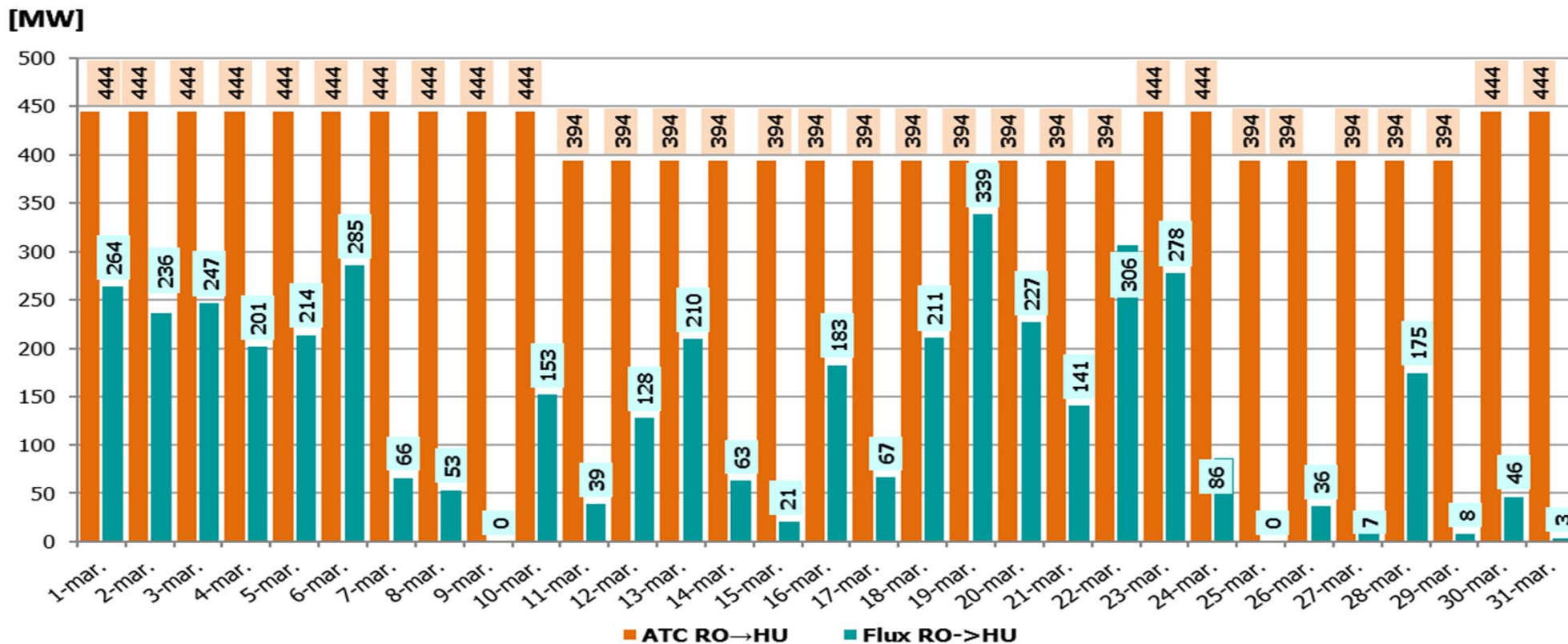


ATC mediu orar = 730,19 MW

IMPORT (medie orară) = 144,8 MW

CU = 19,8 %

## ATC și fluxuri de energie pe sensul RO→HU Valori medii orare în perioada 01 – 31 martie 2019



ATC mediu orar = 416,6 MW  
 EXPORT (medie orară) = 138,5 MW  
 CU = 33,2 %

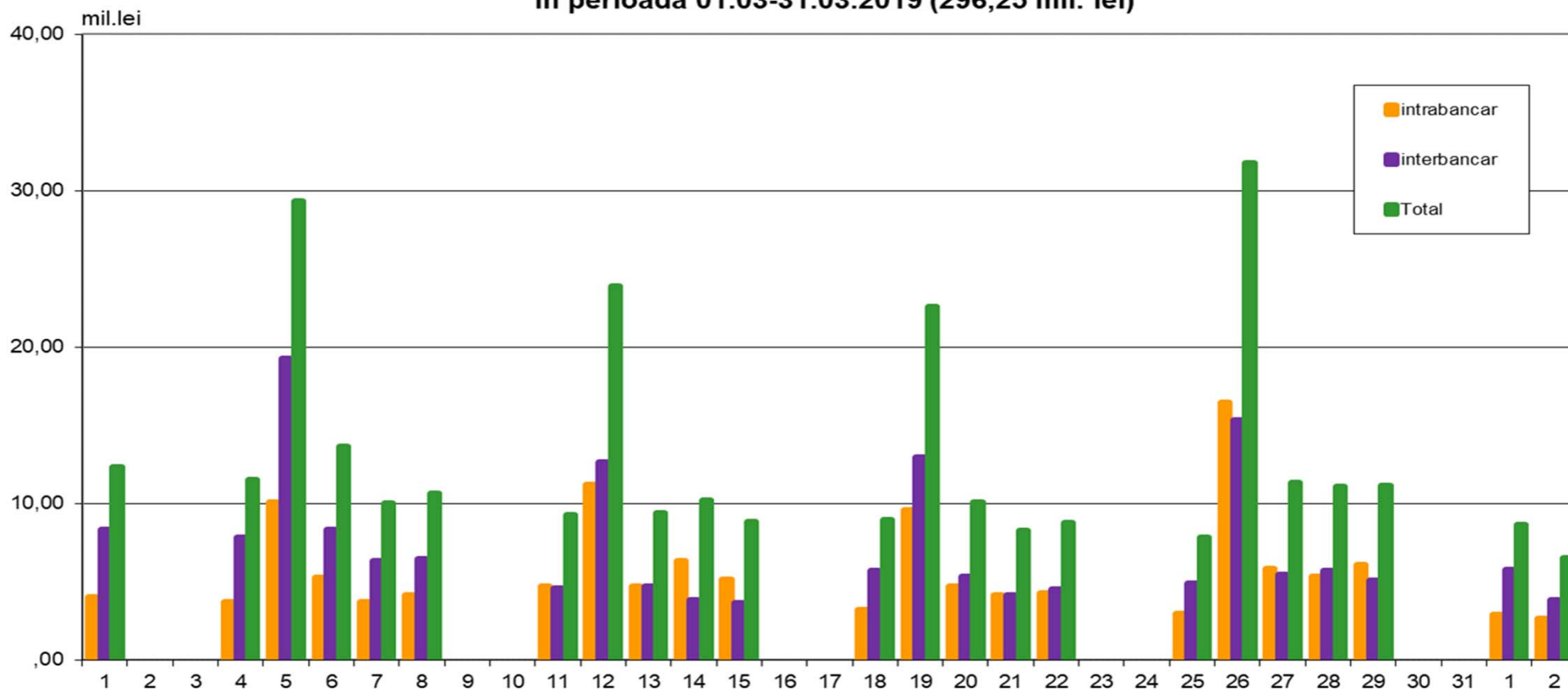


earning every day-ahead your trust  
stepping forward to the future

operatorul pieței de energie electrică și de gaze naturale din România



### Valoarea OP emise pentru tranzactiile realizate pe PZU aferente livrarilor de energie electrica in perioada 01.03-31.03.2019 (296,25 mil. lei)



## **Date de sinteză privind tranzacționarea pe Piața Intrazilnică în perioada 01 – 31 martie 2019**

**Nr. de participanți activi (care au ofertat) = 66**

**Nr. oferte de vânzare = 13.733**

**Nr. oferte de cumpărare = 13.931**

**Nr. de tranzacții încheiate = 12.685**

**Cantitate tranzacționată = 39.508,039 MWh**

**Preț mediu ponderat = 154,52 Lei/MWh**

**Valoare totală a tranzacțiilor încheiate = 6,105 mil. Lei**



*earning every day-ahead your trust  
stepping forward to the future*

operatorul pieței de energie electrică și de gaze naturale din România



Vă mulțumim pentru atenție !

[www.opcom.ro](http://www.opcom.ro)